



INDUSTRIAS METALURGICAS CESTARI S.R.L.

STF SERIES

Fotos ilustrativas. Modelos sujetos a cambios.
Illustrative photos. Models are subject to change.



ESPECIFICACIONES TECNICAS
TECHNICAL SPECIFICATIONS

29.000 L 2R

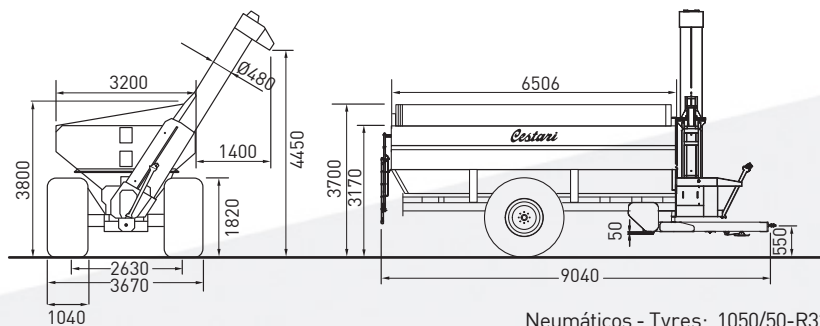
Peso Tara	Weight Tare:	4.850 kg. (*1)
Capacidad	Capacity:	29.000 Lts. (*2)
Carga máxima	Maximum load:	25.000 Kg.
Ø tubo	Ø Tube:	480 mm.
Ø sinfín de piso	Ø Floor auger:	380 mm.
Ø sinfín de tubo	Ø Tube auger:	454 mm.
Tiempo de descarga	Unloading time:	3,2 min. (*3)

EQUIPAMIENTO

Llantas: DW 27x32, DW30Bx32
y DW36Bx32 (M.B. 10 agujeros)
Neumáticos: 800/65-R32, 900/60-32
y 1050/50 R32

EQUIPMENT

Rims: DW 27x32, DW30Bx32
and DW36Bx32 (M.B. 10 holes)
Tyres: 800/65-R32, 900/60-32
and 1050/50 R32



Neumáticos - Tyres: 1050/50-R32

EQUIPAMIENTO

Llantas: DW 20x30; DW 21x32.
Neumáticos: 23.1-30;
24.5-32 R1 y R3 (R3 recomendado)

EQUIPMENT

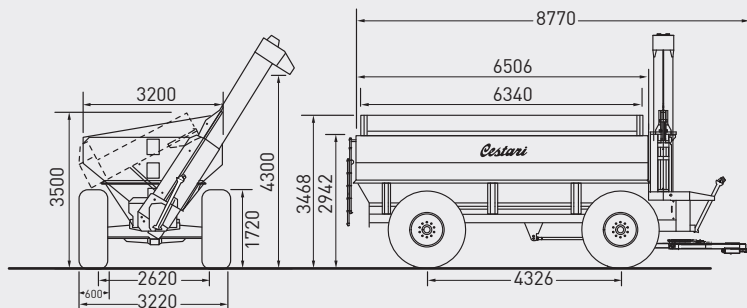
Rims: DW 20x30; DW 21x32
Tyres: 23.1-30; 24.5-32 R1 y R3
(R3 recommended)



ESPECIFICACIONES TÉCNICAS TECHNICAL SPECIFICATIONS

29.000 L 4R

Peso Tara	Weight Tare:	5.350 kg. (*1)
Capacidad	Capacity:	29.000 Lts. (*2)
Carga máxima	Maximum load:	26.000 Kg.
Ø tubo	Ø Tube:	480 mm.
Ø sinfín de piso	Ø Floor auger:	380 mm.
Ø sinfín de tubo	Ø Tube auger:	454 mm.
Tiempo de descarga	Unloading time:	3,2 min. (*3)



Neumáticos - Tyres: 23.1-30

STF SERIES

ESPECIFICACIONES TÉCNICAS

Estructura abulonada / Doble chasis / Horquillas reforzadas (4R)
Masas de acero forjado / Sistema hidráulico de accionamiento del fondo deslizante (sistema de limpieza y descarga por gravedad). / Puntas de eje: desmontables, templadas y bonificadas / Tubo inferior de descarga desmontable (tipo camisa)

EQUIPAMIENTO STF

Cajón herramientas / Luces traseras rebatibles / Sist. de cobertura con lona enrollable / Sistema de lubricación externa centralizada.

EQUIPAMIENTO ESTÁNDAR

Escaleras normalizadas: externa (rebatible) e interna / Gato mecánico de elevación (2R) / Indicador de apertura de compuertas de piso / Indicadores de ajuste del neumático / Llantas enteras: soldadas por fuera y dentro / Organizador de mangueras hidráulicas / Paragolpes trasero deslizante / Pintura poliuretánica / Sinfines con refuerzo doble espesor en los extremos y pernos desmontables abulonados.

OPCIONAL

Balanza / Gato hidráulico de elevación (2R) / Pintura base agua y epoxi fenólico / Sinfines con recargue duro en su totalidad o en sus extremos (cementados) / Neumáticos a elección.

EQUIPAMIENTO

Llantas: DW 21x32; DW 27x32 (M.B. 10 agujeros)
Neumáticos: 24.5-32; 30.5L-32 y 800/65-R32

EQUIPMENT

Rims: DW 21x32; DW 27x32 (M.B. 10 holes)
Tyres: 24.5-32; 30.5L-32 and 800/65-R32



STF SERIES

TECHNICAL SPECIFICATIONS

Bolted structure / Bottom sliding floor driving by hydraulic system (cleaning system and gravity download) / Detachable and induction hardened spindles / Dual chassis / Forged hubs wheel / Reinforced Steering forks (4W) / Removable lower unloading tube (extension casing).

STF EQUIPMENT

Centralised lubrication system / Plastic Toolbox / Roll Top canvas system / Hinged rear lights.

STANDARD EQUIPMENT

Closed rims, welded inside and outside / Floor hatches opening indicator / Hydraulic hoses organizer / Mechanical Lifting Jack (2W). / Polyurethane Painting / Reinforced augers with double thickness in the ends and detachable bolts / Sliding rear bumper. Standard Ladders: rear hinged and internal / Wheel adjustment indicators.

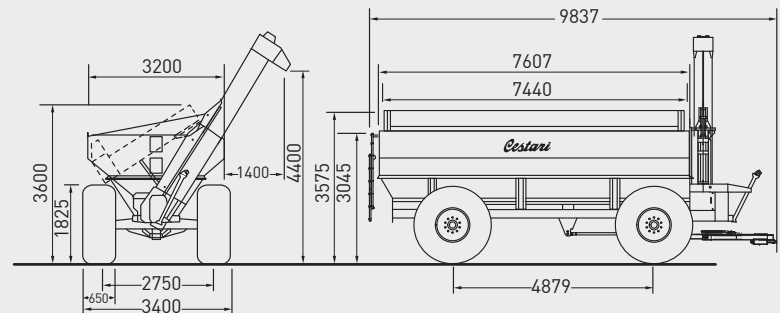
OPTIONAL

Hardfacing augers in whole or in its ends. / Hydraulic lifting Jack (2W) / Scale / Tyres / Water-based and epoxy phenolic painting.

ESPECIFICACIONES TECNICAS
TECHNICAL SPECIFICATIONS

35.000 L 4R

Peso Tara	Weight Tare:	6.400 kg. (*1)
Capacidad	Capacity:	35.000 Lts. (*2)
Carga máxima	Maximum load:	31.000 Kg.
Ø tubo	Ø Tube:	480 mm.
Ø sinfín de piso	Ø Floor auger:	380 mm.
Ø sinfín de tubo	Ø Tube auger:	454 mm.
Tiempo de descarga	Unloading time:	4 min. (*3)



Neumáticos - Tyres: 24.5-32



ESPECIFICACIONES TECNICAS
TECHNICAL SPECIFICATIONS

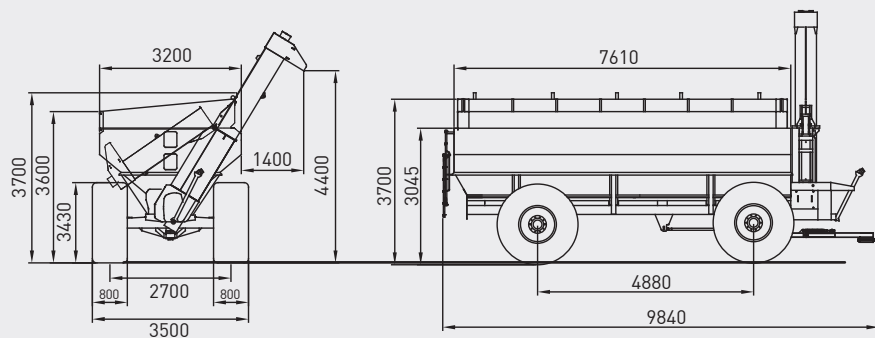
40.000 L 4R

Peso Tara	Weight Tare:	7.000 kg. [*4]
Capacidad	Capacity:	40.000 Lts. [*5]
Carga máxima	Maximum load:	36.500 Kg.
Ø tubo	Ø Tube:	480 mm.
Ø sinfín de piso	Ø Floor auger:	380 mm.
Ø sinfín de tubo	Ø Tube auger:	454 mm.
Tiempo de descarga	Unloading time:	4.5 min. [*6]

[*1] CON LLANTAS SIN NEUMÁTICOS - WITH RIMS, WITHOUT TIRES.

[*2] SIN REBASE SUPERIOR - NOT EXCEED THE UPPER EDGE.

[*3] CEREAL SECO A 540 R.P.M. - DRY CEREAL AT 540 RPM.



Neumáticos - Tyres: 800/65-R32

(*1) CON LLANTAS SIN NEUMÁTICOS WITH RIMS, WITHOUT TIRES.

(*2) SIN REBASE SUPERIOR NOT EXCEED THE UPPER EDGE.

(*3) CEREAL SECO A 540 R.P.M. DRY CEREAL AT 540 RPM.



ESPECIFICACIONES TECNICAS
TECHNICAL SPECIFICATIONS

38.000 L TRACK

Peso Tara	Weight Tare:	8.500 kg. (*4)
Capacidad	Capacity:	38.000 Lts. (*5)
Carga máxima	Maximum load:	32.000 Kg.
Ø tubo	Ø Tube:	580 mm.
Ø sinfín de piso	Ø Floor auger:	470 mm.
Ø sinfín de tubo	Ø Tube auger:	554 mm.
Tiempo de descarga	Unloading time:	3 min. (*6)

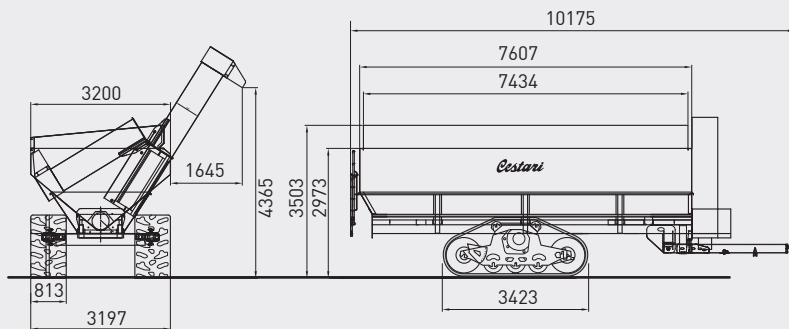
(*4) CON ORUGAS DE RODADURA / WITH TRACK SYSTEM

(*5) SIN REBASE SUPERIOR / NOT EXCEED THE UPPER EDGE

(*6) CEREAL SECO A 540 R.P.M. / DRY CEREAL AT 540 R.P.M.

Tren de orugas: trapezoidales para 28 ton, con bandas de caucho.

Track Axle: trapezoidal to 28 tons, with rubber bands.




STF SERIES



Más de 90 años liderando el sistema de cosecha.
More than 90 years leading the harvesting system.



 CestariTolvas  cestari tolvas  @CestariTolvas
 cestaritolvas  imcestari.com  00 54 2473 430490
 informes@imcestari.com

Av. Eva Perón 1068, Colón, Buenos Aires, Argentina



MANAGEMENT SYSTEM
ISO 9001:2015
ID 9105049530
WWW.TUV.COM



SEGURIDAD EN
MAQUINARIA AGRICOLA /
SAFETY IN AGRICULTURAL
MACHINERY
IRAM: 8074-0: 2011