



PALAS
CARGADORAS
A100 series

MX **A104**

MX **A106**

MX **A110**

MX 
A LA ALTURA DE SUS EXIGENCIAS



A LA ALTURA DE SUS EXIGENCIAS

Nos atrevemos a innovar: en nuestras relaciones, en nuestras prácticas, en nuestros implementos, en nuestros servicios y en nuestros productos. Nuestro objetivo es, junto con los distribuidores, ofrecerle las ventajas de nuestra diferencia, que da respuesta a sus exigencias.

Somos receptivos a sus demandas y expectativas, las estudiamos y le ofrecemos soluciones operativas completamente sólidas y fiables y un servicio excelente. Nuestra capacidad de innovación nos convierte, tanto a nosotros como a nuestros distribuidores, en colaboradores indispensables. Nuestras innovaciones son únicas, especialmente diseñadas para usted y fabricadas por nuestros técnicos. Así, ofrecemos a los distribuidores el mejor modo de responder a sus necesidades con soluciones que se adaptan a cada modelo de tractor. Compruébelo usted mismo con nuestros distribuidores.

Tenemos la responsabilidad de ser una

marca de referencia. La responsabilidad de cumplir nuestros compromisos y responder a sus demandas, con rendimiento y fiabilidad.

Nuestros técnicos viven esta responsabilidad con el objetivo de desarrollar relaciones duraderas con nuestros clientes.

Si tiene cualquier preocupación, con nuestra red de colaboradores distribuidores, la resolveremos con la mayor rapidez. Si tiene sugerencias, las estudiaremos.

Garantizamos la fluidez de la información en estrecha colaboración con la red de concesionarios. Escuchamos sus necesidades para aportarle la mejor respuesta posible.

Nuestra meta es la satisfacción de los clientes, para ello diseñamos productos y servicios que respondan a sus necesidades y a su forma de uso.

Nuestro ingenio, nuestra responsabilidad y nuestra cooperación están al servicio de este objetivo.

Nuestro contrato es proporcionarle lo que nos distingue con acciones y soluciones concretas.



A la altura de sus exigencias





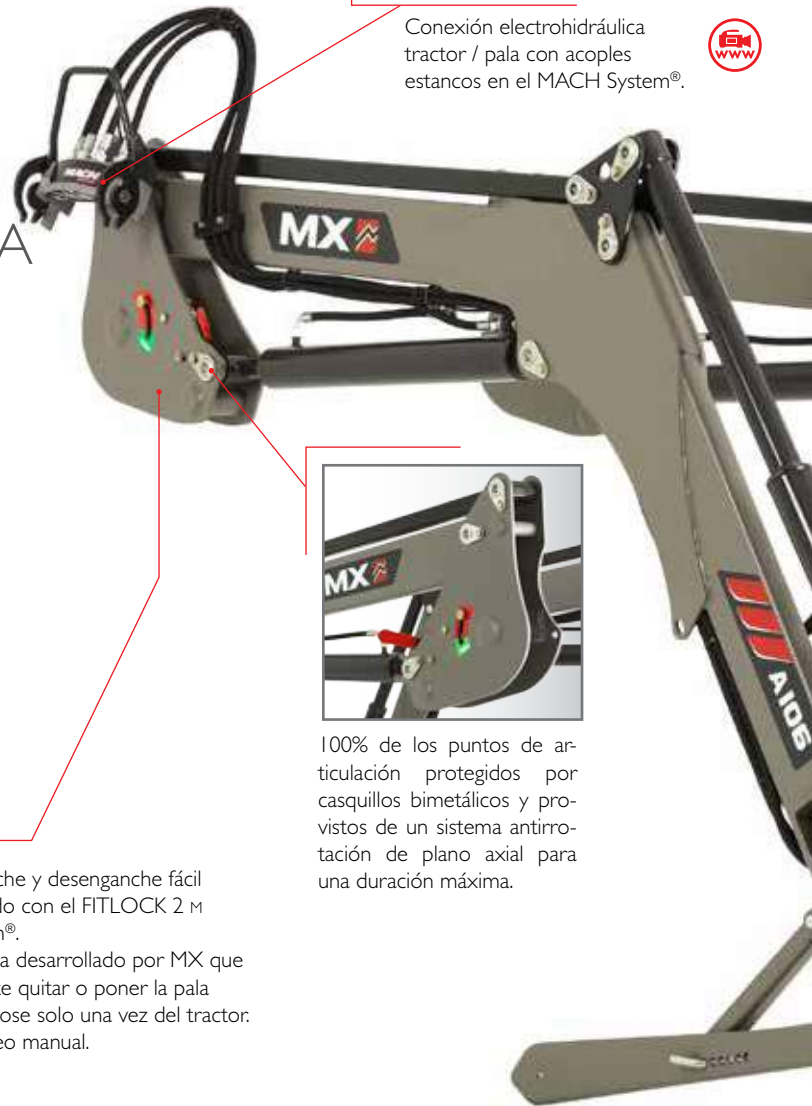
A LA ALTURA DE SUS EXIGENCIAS



Conexión electrohidráulica tractor / pala con acoples estancos en el MACH System®.



UNA PALA CARGADORA SENCILLA CONCEBIDA PARA LAS NECESIDADES BÁSICAS

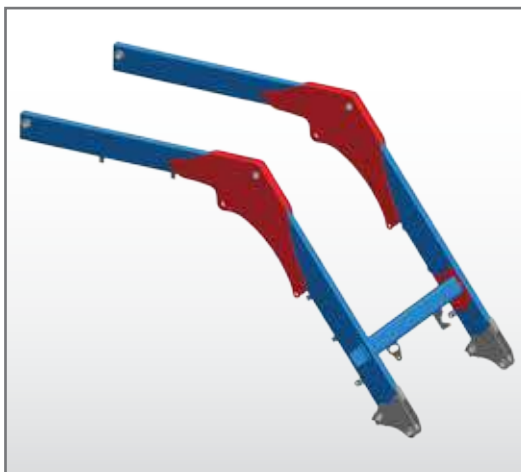


100% de los puntos de articulación protegidos por casquillos bimetálicos y provistos de un sistema antirrotación de plano axial para una duración máxima.



Enganche y desenganche fácil y rápido con el FITLOCK 2 M System®. Sistema desarrollado por MX que permite quitar o poner la pala bajándose solo una vez del tractor. Bloqueo manual.

La estructura de la pala cargadora se ha ideado para garantizar la resistencia y la indeformabilidad del producto gracias a un reparto óptimo de los esfuerzos y a la triple soldadura de los separadores.



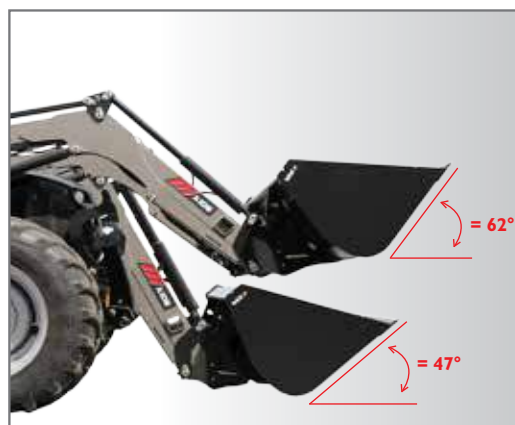
Los pies, bien integrados en el brazo de la pala cargadora, cuentan además con un mecanismo de bloqueo y desbloqueo sencillo. Al plegarse, forman un cárter que protege los latiguillos hidráulicos.



Paralelogramo mecánico perfectamente integrado en la pala para una buena visibilidad en el trabajo.



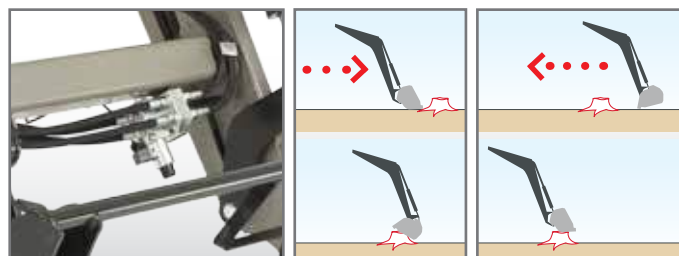
Indicador de posición del implemento



Ángulo de carga de hasta 62° a 1,00 m del suelo.



Los latiguillos hidráulicos y el cable eléctrico de poliuretano pasan discretamente bajo los brazos de la pala cargadora, manteniéndose protegidos, limpios y fácilmente accesibles.



Los cilindros de descarga están conectados a un limitador de presión doble, también denominado válvula de seguridad, para proteger completamente la pala marcha adelante y atrás (raspado).

La 3.ª función es necesaria para implementos que requieren alimentación hidráulica.



Cuadro portaherramientas con bloqueo automático. Empuñaduras de desbloqueo a cada lado del cuadro.

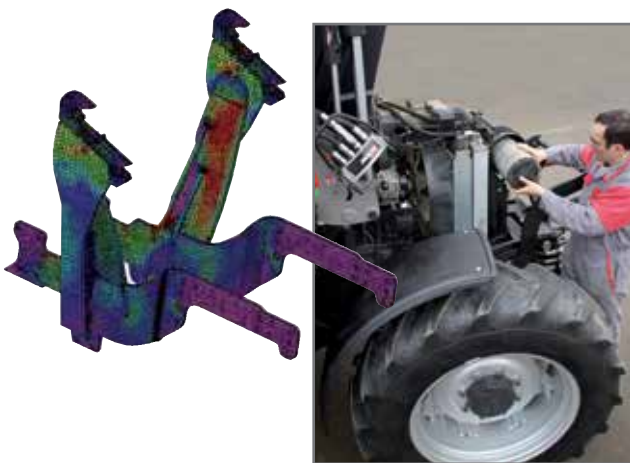


ENGANCHE/DESENGANCHE SIN ESFUERZO



¡Única en el mercado!
Con el FITLOCK System[®],
solo tendrá que bajar una
sola vez del tractor para
enganchar y desenganchar
la pala cargadora.

EXCLUSIVO DE MX



DISEÑAR EL BASTIDOR ES TAREA DE ESPECIALISTAS

El bastidor es la pieza maestra del conjunto de tractor y pala. Cada tipo de tractor tiene un bastidor concreto diseñado para distribuir los esfuerzos uniformemente por toda la longitud. Los nuevos bastidores se someten a pruebas de resistencia en las condiciones de trabajo más exigentes. El cabezal del bastidor dispone de una rampa de soporte que facilita las operaciones de enganche. El diseño garantiza la accesibilidad a todos los puntos de mantenimiento del tractor.



UN SISTEMA DE BLOQUEO SENCILLO Y EFICAZ



El bloqueo y desbloqueo de la pala se realiza manualmente gracias a la empuñadura estratégicamente ubicada.

El testigo de bloqueo es muy preciso y visible desde el interior y el exterior de la cabina: **ROJO** = desbloqueado, **VERDE** = bloqueado.

EXCLUSIVO DE MX

PALAS Y TRIPUNTALES DELANTEROS TOTALMENTE COMPATIBLES, UN CONCEPTO EXCLUSIVO DE MX

ELEMENTOS COMUNES

El chasis, los largueros traseros, el pilotaje, el distribuidor hidráulico y el amortiguador* son los elementos comunes de la pala cargadora y el tripuntal MX.

*SHOCK ELIMINATOR,
véase página 10.



CONCEPTO MODULABLE

MX estudia simultáneamente la pala cargadora y el tripuntal para los nuevos modelos de tractor; así puede garantizar el rendimiento óptimo de cada apero.



SOPORTES DE DESENGANCHE INTEGRADOS BAJO LA PALA

Discretos y accesibles bajo la pala, una vez replegados forman un cárter que protege los latiguillos. El despliegue se efectúa fácilmente gracias a un sistema de eje y pasador. Provistos de orificios de reglaje multiposición, se adaptan a todas las marcas y modelos de tractores.

MACH[®]
SYSTEM



CONEXIÓN ELECTROHIDRÁULICA INSTANTÁNEA TRACTOR / PALA CARGADORA CON BOQUILLAS HERMÉTICAS

Conecta con un fácil movimiento todas las funciones hidráulicas y eléctricas de la pala al tractor, incluso con presión.



El enganche/desenganche de MX, supone:

- Bajar una sola vez del tractor
- Un funcionamiento sencillo, rápido y eficaz
- Un bastidor nacido de la experiencia de MX

PARALELOGRAMO MECÁNICO MX



BUENA VISIBILIDAD EN EL TRABAJO

Integrado perfectamente con la pala, el paralelogramo se beneficia además de un triángulo compacto que ofrece una excelente visibilidad desde el puesto de conducción.

PARALELOGRAMO DE EFICACIA PROBADA

El paralelogramo mecánico MX posibilita una corrección del ángulo del implemento en toda la altura:

- > Mantenimiento de la carga en el implemento con total seguridad.
- > Rapidez de ejecución gracias a la corrección automática del ángulo del implemento.



UNA RESERVA DE CARGA SATISFACTORIA EN ESTA CATEGORÍA

El mecanismo articulado de las palas de la serie A100 y el tamaño de los cilindros de descarga garantizan una carga íntegra hasta 1,00 m de altura.

El cazo se llena al máximo y la carga se mantiene sin pérdidas.



PILOTAJE ADAPTADO A SU USO

EXCLUSIVO DE MX

**FLEX
PILOT**
SYSTEM

PILOTAJE DE BAJA PRESIÓN

Único en el mercado, recomendado por los usuarios.

La empuñadura acciona un circuito hidráulico de baja presión que dirige las correderas del distribuidor. El usuario controla el caudal de aceite. Un mando suave, progresivo y preciso que elimina la fatiga y no requiere mantenimiento.

3 botones personalizables de serie.

MACH System incluido



**PRO
PILOT**
SYSTEM

PILOTAJE CON SIRGAS

Las correderas del distribuidor se dirigen mediante sirgas. Es una solución sencilla y probada.

Tres botones personalizables opcionales.

MACH System incluido



PILOTAJE ECONÓMICO CON SIRGAS **ECOPILOT**

Dirigido por sirgas, el distribuidor ECOPILOT presenta las mismas características que el PROPILOT. Sin embargo, no está equipado con el MACH System ni con la instalación de alimentación en el tripuntal delantero.

Es el pilotaje más económico del mercado.

Tres botones personalizables opcionales.

MACH System no incluido



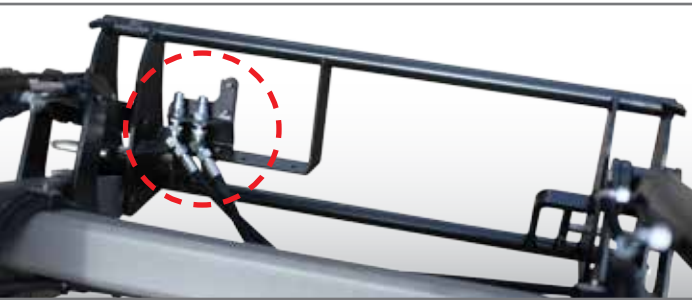
El pilotaje de MX es:

- > Una solución adaptada a cada necesidad y a cada tractor
- > Una posición flotante mantenida
- > Un control hidráulico con baja presión único en el mercado (FLEXPILOT)
- > La posibilidad de 2 funciones hidráulicas adicionales (tripuntal y línea hidráulica DE auxiliar)

CONEXIÓN AL DISTRIBUIDOR ORIGINAL

La pala puede conectarse directamente al distribuidor original del tractor, ya sea mecánico o electrohidráulico.

MÁS CONFORT Y MÁS SEGURIDAD CON LAS OPCIONES MX



3.ª FUNCIÓN

La 3.ª función es necesaria para implementos que requieren alimentación hidráulica.

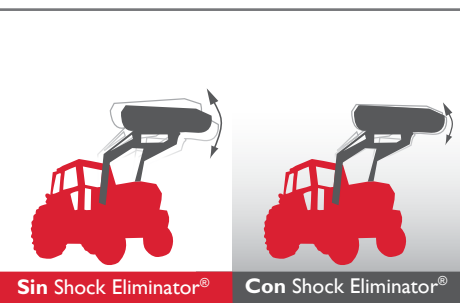


Mach2[®]



CONEXIÓN INSTANTÁNEA PALA / IMPLEMENTO CON ACOPLES ESTANCOS

Conecta y desconecta todas las boquillas con un solo movimiento, incluso con presión. Es sólida y segura.



SHOCK Eliminator[®]
SYSTEM



AMORTIGUADOR DE GOLPES

Para su seguridad, elimina todos los golpes y sacudidas durante los desplazamientos y las paradas bruscas.

Una vez desenganchada la pala cargadora, el Shock Eliminator fijado al tractor permite la compatibilidad con el tripuntal delantero.



DISPOSITIVO DE SEGURIDAD PARA LA ELEVACIÓN Y LA DESCARGA

Es un dispositivo indispensable si en el lugar de trabajo hay personas cerca de la carga. De conformidad con la norma EN 12525-A2 2010, permite mantener la carga en caso de rotura del flexible hidráulico gracias a las válvulas anticaída situadas en los cilindros de elevación y descarga.

Compatible con la posición flotante mantenida y el Shock Eliminator.

PALAS MX DEL COLOR DE SU TRACTOR

MX propone pintar las palas del color que prefiera, para que se adapten perfectamente a su tractor.



ENGANCHES PARA TODOS LOS USOS



1



Desbloqueo manual

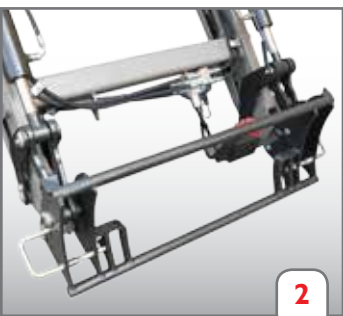
ENGANCHE MX (1): BLOQUEO AUTOMÁTICO DE LOS IMPLEMENTOS

Master
Attach
SYSTEM

Con el enganche MX, el bloqueo del implemento es automático e independiente. El desbloqueo se realiza mediante dos empuñaduras colocadas a cada lado del cuadro.

Diseñado para garantizar ángulos de carga y descarga óptimos, incluso con implementos muy grandes.

Las manos de enganche ofrecen una buena visibilidad para el enganche y los ejes de bloqueo de Ø 30 mm garantizan una fiabilidad a toda prueba.



2



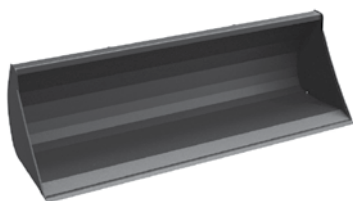
Bloqueo automático solo con cargar

CUADRO PORTAHERRAMIENTAS EURO (2)

Específico para el enganche de implementos Euro.



ACCESORIOS ADAPTADOS A CADA UNO DE SUS TRABAJOS



CAZO DE RECOGIDA - BR

Cazo multiusos para cargar grava, arena, tierra, materiales a granel, etc.

Disponible en 3 anchuras, de 1,80 a 2,25 m.

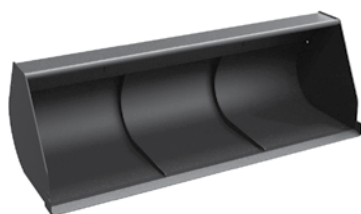


CAZO MULTIUSOS - BMS

Implemento polivalente adaptado al desensilado y la carga de materiales a granel o estiércol.

Gama Medium disponible:

BMS M: seis anchuras, de 1,20 a 2,25 m



CAZO DE GRAN CAPACIDAD - BC

Gran volumen para la carga de cereales y otros productos de poca densidad.

Gama High disponible:

BC H: tres anchuras, de 1,80 a 2,20 m



HORQUILLA PARA ESTIÉRCOL (SIN COMBI-PINZA) - BF / BFU

Implemento sencillo y eficaz para cargar estiércol.

2 gamas disponibles: estándar (BF) y trabajos ligeros (BFU).

BF: seis anchuras, de 1,20 a 2,25 m
BFU: cuatro anchuras, de 1,20 a 1,80 m

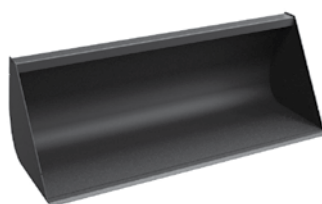


GANCHO COMBINADO - CG / CGU

Eficaz tanto para el estiércol como para el desensilado, este implemento le garantiza rendimiento y limpieza.

2 gamas disponibles: estándar (CG, con 2 púas laterales) y trabajo ligero (CGU).

CG: seis anchuras, de 1,20 a 2,25 m
CGU: cinco anchuras, de 1,20 a 2,00 m



CUCHARA POLIVALENTE: TRABAJOS LIGEROS - BRU

Implemento sencillo pensado para los trabajos diarios.

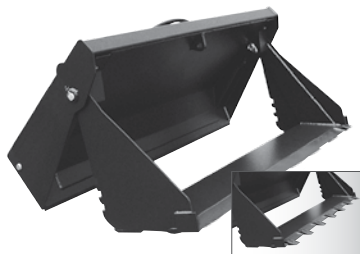
Disponible en 4 anchuras, de 1,50 a 2,25 m.



CUCHARA DE ALTO VOLTEO - BRDS

Concebida para cargar los remolques altos.

Disponible con anchura de 1,80 m.



CAZO 4 EN 1 (BQU)

Implemento muy polivalente para trabajos de nivelación, de carga o para retirar nieve. Púas soldadas de fábrica opcionales.

Disponible en 3 anchuras, de 1,50 a 2,10 m



CAZO DE ÁRIDOS - BT

Implemento sólido para los trabajos más duros.

Disponible con cinco anchuras distintas: de 1,30 m a 2,25 m.

Cuchilla de desgaste original.
Púas atornilladas o contracuchilla atornillada (400 HB) opcionales.

PARA TRABAJOS ESPECÍFICOS...



TRANSPALETA - TR



GANCHO DE ELEVACIÓN - CL



CARGADOR DE BOLSAS - LS



MANUBAL



PINZA PARA PACAS – MANUBAL V

Apila de 4 a 5 alturas, en función del modelo, de pacas de heno y paja.

4 modelos:
V40/V50/V500/W500



PORTA-PACAS – MANUBAL L

Manipula hasta 5 pacas de forraje y paja al mismo tiempo.

3 modelos:
L40/L500/L6000



PINZAS PARA PACAS ENCINTADAS – MANUBAL C

Manipula las pacas encintadas redondas o rectangulares.

3 modelos: C30/C40/U40



AI00 series

PRESTACIONES

PARALELOGRAMO MECÁNICO

POTENCIA TRACTOR

ALTURA DE ELEVACIÓN

Altura máxima en el eje de rotación del implemento*

Altura máxima bajo el cazo horizontal ①

Altura máxima bajo el cazo descargado# ②

ÁNGULOS DE TRABAJO

Ángulo de descarga a altura máxima# ④

Ángulo de carga en suelo# ⑤

PROFUNDIDAD DE EXCAVACIÓN ③

FUERZA DE ARRANQUE EN EL EJE DE ROTACIÓN DEL IMPLEMENTO*

CAPACIDAD EN EL EJE DE ROTACIÓN DEL IMPLEMENTO A MÁXIMA ALTURA*

CARGA ÚTIL SOBRE PALÉ A 600 MM POR DELANTE DE LAS HORQUILLAS

Al suelo:

A 2 m del suelo:

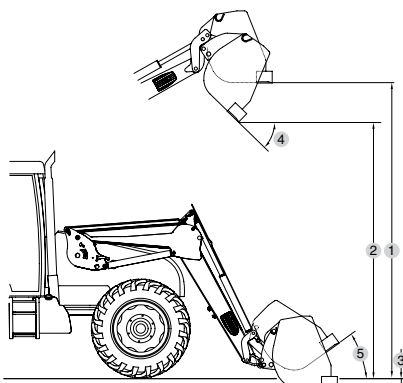
A 3 m del suelo:

A altura máxima:

TIEMPO DE ELEVACIÓN

TIEMPO DE DESCARGA

PESO SIN IMPLEMENTO



Características establecidas a una presión de 190 bar y con un caudal de 60 l/min
Datos variables en función del tipo de tractor equipado.

* Únicamente cuentan las cargas útiles. Los valores al suelo y al eje de rotación del implemento no son extrapolables.

Valores dados para un cazo polivalente



MX A104



MX A106



MX A110

Sí	Sí	Sí
40-80 CV	60-90 CV	90-140 CV
3,50 m	3,80 m	4,00 m
3,15 m	3,45 m	3,65 m
2,50 m	2,80 m	3,00 m
55°	55°	55°
47°	47°	47°
0,15 m	0,15 m	0,15 m
1900 kg	2150 kg	2300 kg
1500 kg	2000 kg	2150 kg
1380 kg	1600 kg	1800 kg
1400 kg	1650 kg	1850 kg
1350 kg	1600 kg	1800 kg
1300 kg	1500 kg	1700 kg
3,7 s	4,3 s	5 s
1,8 s	2 s	2,1 s
430 kg	440 kg	500 kg



Aplicación **MXConfig**
disponible para tabletas



Configuración de todos los productos MX

Compatibilidad garantizada con el tractor
que se desea equipar..

> ...y con los equipos existentes

»»» PRESUPUESTO AUTOMÁTICO

MXConfig disponible en la App Store
y Google Play.





MX 
A LA ALTURA DE SUS EXIGENCIAS

19, rue de Rennes
B.P. 83221
FR-35690 ACIGNÉ
Tel.: +33 (0)2 99 62 52 60
Fax: +33 (0)2 99 62 50 22
Correo electrónico: contact@m-x.eu
Sitio web: www.m-x.eu

ES

